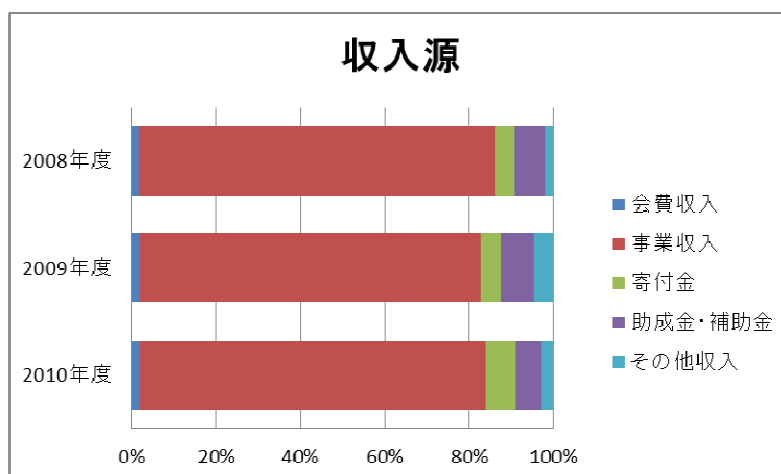


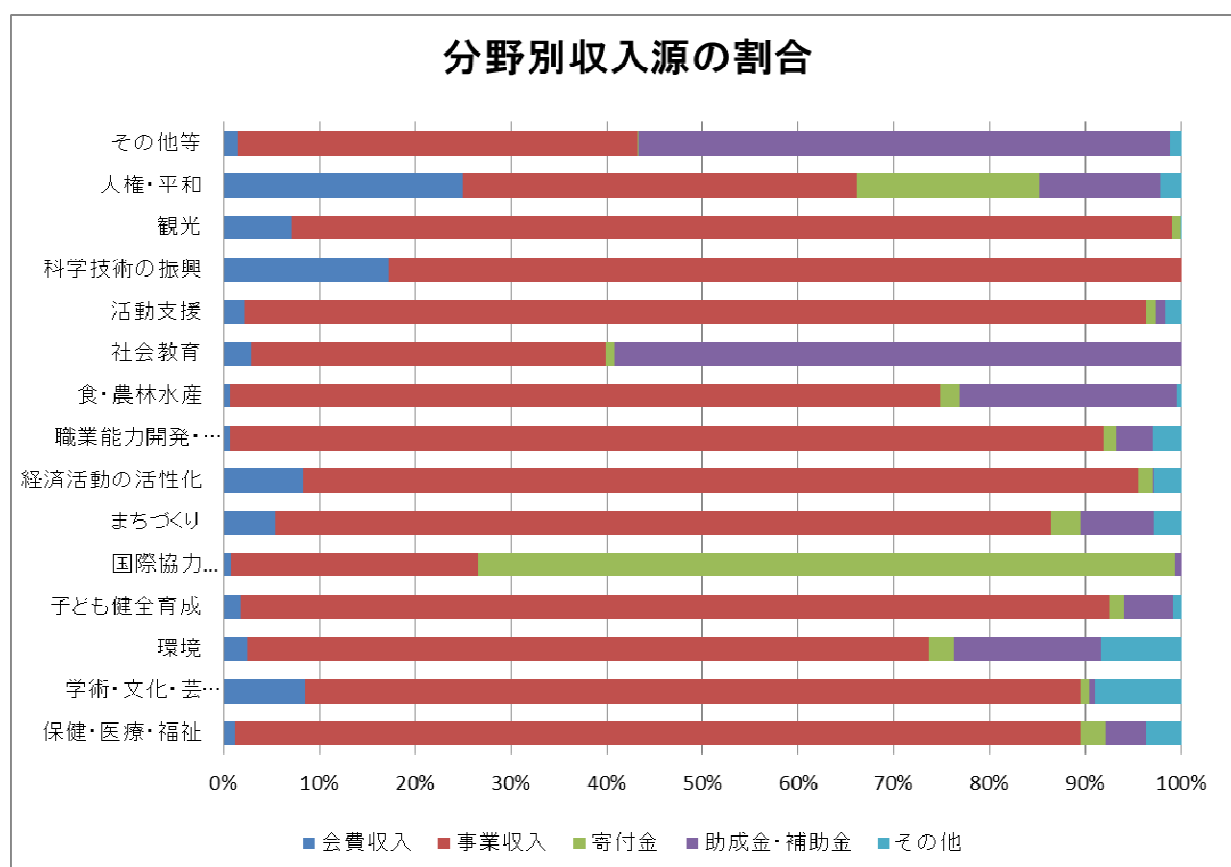
6-6. 収入源

NPOの収入は事業を行った場合、必ずしも受益者からだけの収入ではなく、支援者からのものが大きな意味をもつ。今回の調査では、会費収入、寄付金収入、助成金・補助金収入、事業収入及びその他の収入に分けた。その他の収入には受け取り利息や雑収入などが含まれる。事業収入委託事業か自主事業か明確な判別が会計報告書から読み取ることができないものもあったため、事業収入でくくったが、3年間とも事業収入が全収入の8割を超えている。(データ数:2008年度・128、2009年度・130、2010年度・134)



6-6-1. 分野別にみた収入源の割合

分野別にどのような収入源が主となっているのか、2010年度の会計資料をもとに調べた。その結果、NPO支援センターを指定管理でうけている活動支援や男女共同参画の分野や、認定事業である高齢者介護や自立支援法に基づく事業所を運営するNPO法人が多い「保健・医療・福祉」分野で、事業収入割合が多い。「国際協力」の分野で寄付金割合が多いのは、1億を超える遺贈を受けた認定NPO法人があったためである。



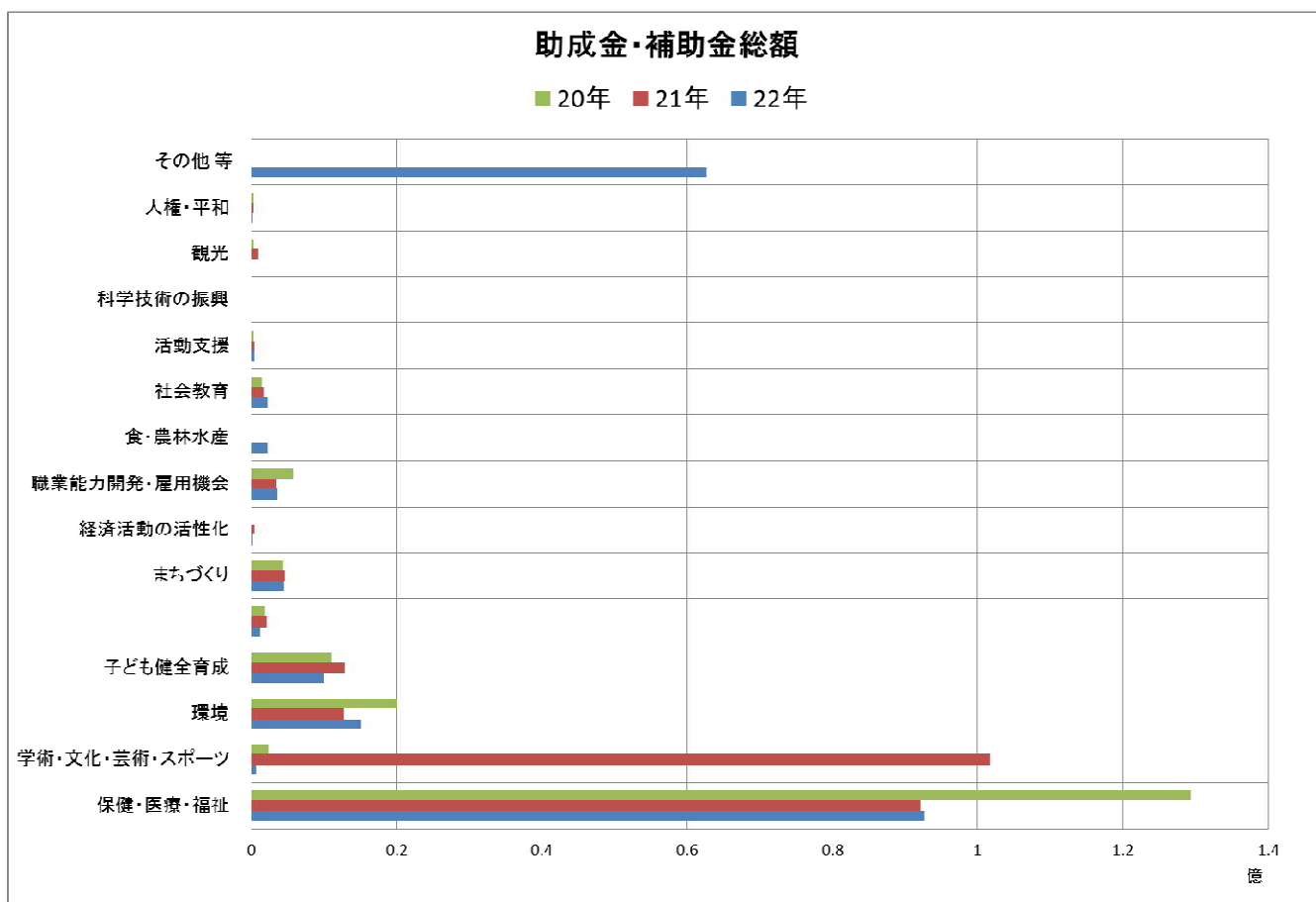
6-7. 支援者からうける資金

NPOが社会的ニーズの発見をし、その課題を解決するためのサービス開発及び提供活動を行うとき、その利用者が第一の顧客であり、一般市民、企業や財団など支援者と成りうる人達が第二の顧客と呼ばれている。支援者からうける資金として助成金・補助金、寄付金の収入規模をみてみた。(データ数：2008年度・128、2009年度・130、2010年度・134)

6-7-1. 分野別にみた助成金・補助金

2008年度から2009年度の決算報告書をもとに、助成金及び補助金収入とされている金額を合計し、分野ごとに表に表した。助成金・補助金収入が恒常的に高いのは「保健・医療・福祉」分野で、毎年1億円前後になっている。次に「環境」「子ども健全育成」が続くが、3年間の合計では、2009年度に「学術・文化・芸術・スポーツ」分野に属するNPO法人及び2010年度に「その他等」の分野に含まれるNPO法人に大きな補助金収入があったため、「保健・医療・福祉」「学術・文化・芸術・スポーツ」「その他等」「環境」「子ども健全育成」の順となっている。

助成金・補助金 総額			
活動分野	2008年度	2009年度	2010年度
保健・医療・福祉	129,370,019	92,067,000	92,700,082
学術・文化・芸術・スポーツ	2,351,930	101,762,000	687,010
環境	20,103,300	12,714,103	14,989,729
子ども健全育成	11,037,203	12,853,064	10,030,700
国際協力(多文化共生・語学)	1,890,000	2,140,000	1,210,000
まちづくり	4,403,108	4,618,000	4,466,930
経済活動の活性化	80,000	441,000	249,118
職業能力開発・雇用機会	5,711,473	3,494,966	3,585,336
食・農林水産	0	0	2,210,249
社会教育	1,414,278	1,683,946	2,211,208
活動支援	300,000	400,000	400,000
科学技術の振興	0	0	0
観光	300,000	900,000	0
人権・平和	277,960	277,500	180,000
その他等	0	0	62,630,000



6-7-2. 分野別にみた寄付金

寄付金収入が恒常的に高いのは「保健・医療・福祉」分野で、次に「子ども健全育成」が続くが、3年間の合計では、2009年度に「学術・文化・芸術・スポーツ」分野に属するNPO法人及び2010年度に大きな寄付金収入があったことから、3年間の総額では「保健・医療・福祉」「国際協力の分野」「学術・文化・芸術・スポーツ」「子ども健全育成」の順となっている。

分野別 寄付金収入額			
活動分野	2008年度	2009年度	2010年度
保健・医療・福祉	71,956,875	62,100,190	60,326,283
学術・文化・芸術・スポーツ	3,661,828	57,184,281	1,037,900
環境	1,172,450	811,426	2,632,360
子ども健全育成	16,241,746	8,855,692	2,640,644
国際協力(多文化共生・語学)	5,382,017	7,144,476	149,475,493
まちづくり	2,138,915	1,999,185	1,770,030
経済活動の活性化	517,031	396,300	2,166,924
職業能力開発・雇用機会	2,606,676	3,208,586	1,382,633
食・農林水産	260,000	0	200,000
社会教育	0	35,020	33,586
活動支援	1,687,000	505,000	395,500
科学技術の振興	100,000	100,000	0
観光	0	839,000	136,000
人権・平和	528,550	262,000	272,000
その他等	0	108,000	225,000

分野別 寄付金収入額

■ 20年寄付金 ■ 21年寄付金 ■ 22年寄付金

